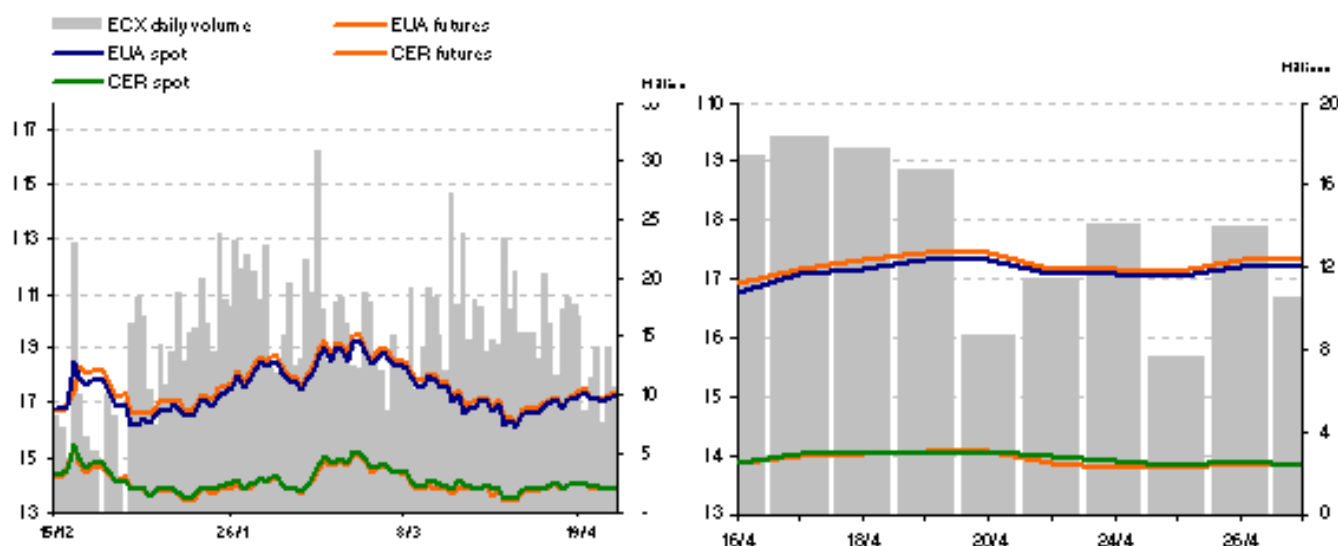


Úterní růst cen emisních povolenek o 2,7% byl způsoben růstem cen ropy. EUA v pátek se uzavřely na 7.24 €, 1 % míň než předchozí týden. Cena kreditů CER se v pátek uzavřela na 3.8 €, 6 % méně než minulý pátek. CER/EUA spread se obchodoval na 3.44 €.



	SPOT			FUTURE			
	max	min	wkly chg	max	min	wkly chg	
EUA	7.24	7.03	-1%	EUA	7.36	7.15	-1%
CER	3.97	3.80	-6%	CER	3.88	3.77	-6%

ICE vybrán pro pořádání aukcí ve Velké Británii

Londýnská burza ICE Future Europe byla vybrána pro zajištění aukcí emisních povolenek (i pro letecké společnosti) pro třetí fázi EU ETS ve Velké Británii. Aukce by měly začít v listopadu tohoto roku. ICE získala tříletou smlouvu, s možností prodloužení o další dva roky. Velká Británie, stejně jako Německo a Polsko se rozhodly upustit od účasti v aukční platformě EU.

Příjmy EEX z obchodování emisních povolenek klesly o 50 %

Příjmy Lipské energetické z burzy EEX z obchodování s emisemi za rok 2011 klesly z € 1 mil. na € 0.5 mil. v porovnání s rokem 2010. Podle EEX je tento pokles příjmů způsoben poklesem cen povolenek kvůli jejich velkému nadbytku na trhu a nižší poptávkou. Burza za rok 2011 zobchodovala objem přes 104 milionů emisních povolenek, což představuje 1.4 % podíl na celkovém množství prodaných povolenek v rámci EU ETS. EEX v současné době pořádá aukce EUA povolenek pro německou, nizozemskou a litevskou vládu.

Deutsche Bank: Reforma ETS by neměla být založena jen na set-aside

Podle Deutsche Bank, by reforma EU ETS neměla být založena jen na set-aside. Banka odhaduje, že implementace Směrnice o energetické účinnosti by ve 3. fázi způsobila redukcí emisí o 201 mil tun. To by způsobilo nahromadění přebytku EUA povolenek v roce 2020 na 1 264 mil. Set-aside je důležité, ale nedokáže obnovit důvěryhodnost celého systému. Hlavním důvodem je to, že investoři nízkouhlíkových technologií potřebují dlouhodobou předvídatelnost cen a to za současných podmínek není možné zajistit.

Norská vláda navrhuje zdvojnásobení daně z CO2 v ropném sektoru

Norsku navrhuje zdvojit daň z CO2 pro společnosti těžící ropu a zemní plyn mimo pevninu a přinutit je tak používat více elektřiny z pevninských zdrojů k napájení ropných plošin zelenými zdroji energie k. Daň z emisí CO2, která byla poprvé představena v roce 1991, se zvýší o 200 korun na 405 korun za tunu pro zemní plyn.

[Visit our website](#) | [follow on Twitter](#) | [follow on Facebook](#) | [forward to a friend](#)

Copyright © 2012 Pravda Capital Trading, s.r.o., All rights reserved.

Our mailing address is:

Pravda Capital Trading, s.r.o.
Opletalova 1417/25
Praha 1 110 00
Czech Republic

[Add us to your address book](#)

[Subscribe to our mailing list](#) | [Unsubscribe from our mailing list](#)